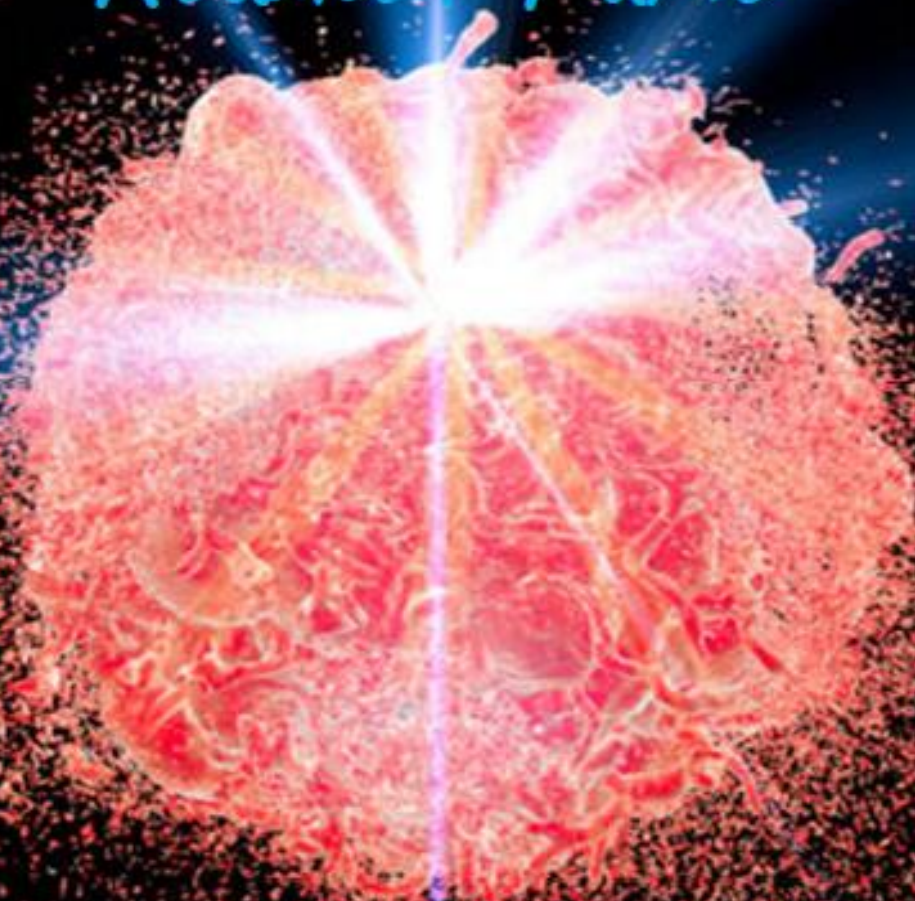


**8^{ème} Journée Nationale des
Manipulateurs en radiothérapie**

RENNES 2024

Roazhon Park



**Des professionnels engagés dans la prise en
charge des patients en radiothérapie**

Vendredi 21 juin 2024



afppe

ASSOCIATION FRANÇAISE
DU PERSONNEL PARAMÉDICAL
D'ÉLECTRODÉLÉMENTAIRE

47 Avenue Verdier 92120 MONTROUGE
01 46 89 36 34

new.afppe.com – siege.asso@afppe.com

8^{ème} Journée Nationale des manipulateurs en radiothérapie

Vendredi 21 juin 2024

8h30-17h



LIEU : ROAZHON PARK

111, rue de Lorient – 35000 RENNES

ACCES : porte 3 (plan ci-dessous)

Gare SNCF : bus ligne 11 direction Géniaux, arrêt Roazhon Park (20 minutes)

Voiture : rocade ouest : sortie 10 « Porte de Lorient ». Parking P5 à proximité (gratuit)

Aéroport : navette aéroport Ligne C6



PERSONNEL CONCERNÉ

Cadres de santé et manipulateurs des services de radiothérapie des secteurs publics et privés, étudiants manipulateurs

PREREQUIS : Être titulaire, ou en cours de préparation, d'un diplôme d'exercice de manipulateur (trice) d'électroradiologie médicale

TEMPS DE FORMATION : 7H30

OBJECTIF PROFESSIONNEL :

Être en capacité de faire face aux évolutions technologiques et des pratiques professionnelles

THEMATIQUES TRAITÉES

Formation initiale et continue
Compétences des manipulateurs
Evolutions techniques et soignantes
Recherche paramédicale

MOYENS PEDAGOGIQUES

Interventions de professionnels sous forme de présentations orales avec support informatique PowerPoint et/ou vidéo
Questions/réponses

RESPONSABLE PÉDAGOGIQUE

Philippe LE TALLEC, Responsable de la Commission Radiothérapie de l'AFPPE

TRAÇABILITÉ/ÉVALUATION

Traçabilité de la présence (Badgeage)
Évaluation de la satisfaction des personnes présentes
Évaluation cognitive par QCM

INSCRIPTION et TARIFS

<http://new.afppe.com/formations>

Adhérent AFPPE	220,00€
Non adhérent AFPPE	300,00€
Etudiant adhérent (sans déjeuner)	GRATUIT
Etudiant non adhérent (sans déjeuner)	50,00€

Nombre de places limité à 250 personnes

DATE LIMITE D'INSCRIPTION : 15 Juin 2024

Formation assujettie à un règlement intérieur
Application des règles sanitaires en vigueur

HANDICAP et PMR

Formation accessible aux publics en situation de handicap et PMR

CONTACTS ET RENSEIGNEMENTS

siege.asso@afppe.com

01 46 89 36 34

Accueil des participants à partir de 8h

8h30 Ouverture de la journée :

Coralie GEFFROY, MER principale CEM Rennes, membre de la commission radiothérapie AFPPE

8h40 Tuteur et tutoré, les clés d'une alternance réussie

Manon MASSELOT - Laurence TREMELET – Manipultrices - Centre Oscar Lambret – LILLE

9h00 Évaluation des besoins en formation continue pour les technologues et infirmières Belges exerçant en radiothérapie

Filipa SOUSA - Technologue en chef adjointe - Recherche en radiothérapie Institut Jules Bordet –

BRUXELLES

9h20 L'expérience des patients en radiothérapie pourra-t-elle venir soutenir la pratique avancée ?

Sophie BOISBOUVIER – Manipulatrice - Centre Léon Bérard – LYON

9h40 Expérience d'un MER de radiothérapie qui accompagne les patients fumeurs vers le sevrage tabagique

Christophe TIREAU – Manipulateur – Tabacologue - Centre Eugene Marquis – RENNES

10h00 Le début d'une nouvelle ère de médecine personnalisée en radiothérapie avec l'IRM-Linac Elekta Unity

Raphaël PETAZZONI - société ELEKTA

10h10 PAUSE – Visite exposition technique – Posters

10h40 Evolution du rôle de MERM lors des séances de radiothérapie adaptative (RTA) avec Ethos : retour d'expérience d'Avignon

David ALTIERI – Manipulateur - Elisa STEICHEN – Manipulatrice - Institut du Cancer AVIGNON

11h00 Protocole de délégation de tâches : comment et pourquoi ?

Tiffanie TROUILLET – Manipulatrice - Hôpital Tenon – PARIS

11h20 Introduction débat : Christian BOUVET - Cadre de santé, Centre Eugène Marquis RENNES

11h30 Débat / Questions / Réponses

12h10-13h40 DEJEUNER – Visite exposition technique - Posters

13h40 Actualités AFPPE

Philippe LE TALLEC – Responsable de la commission radiothérapie

14h00 L'impression 3D au service de la radiothérapie

Pascal ANTOINE – Matthias DINIZ – Manipulateurs - Centre Jean Perrin - CLERMONT FERRAND

14h20 Data et Radiothérapie

Claudia FABRE – Manipulatrice - Groupe Hospitalier Mutualiste - GRENOBLE

14h40 Intérêt d'une prise en charge pluridisciplinaire pendant la radiothérapie ORL

Alexandra ANGEVIN – Manipulatrice - Centre Jean Bernard- LE MANS

15h00 Innovation dans la prise en charge des effets secondaires de la radiothérapie : la photobiomodulation

Anne-Laure LLAUZE – Manipulatrice - Institut de Cancérologie Radiothérapie Brétilien – SAINT-MALO

15h20 PAUSE – Visite exposition technique – Posters

15h50 Comment prendre soin des patients tout en prenant soin des soignants ?

Henry-Pierre RIVOIRE - Manipulateur – Centre Léon BERARD – LYON

16h10 Music-RT : impact de la musicothérapie, via l'application Music-care, sur l'anxiété des patients en radiothérapie

Coralie GEFFROY – Manipulatrice Principale - Centre Eugène Marquis – RENNES

16h30 Questions/Réponses - Temps d'évaluation cognitive – Enquête de satisfaction

16h50 Remise des prix – Clôture de la journée

MODERATEURS

BELOT-CHEVAL Véronique

Cadre de santé, COL Lille

CORBIN Simon

Cadre de santé, IGR Villejuif

OBJECTIFS PEDAGOGIQUES

- Connaître les nouveautés en termes de formation et les possibles évolutions professionnelles du manipulateur
- Appréhender le développement des compétences des manipulateurs

MODERATEURS

DE OLIVEIRA Aurélien

Cadre de santé, Institut Curie Paris

LE TALLEC Philippe

Cadre DE santé
Responsable Commission
Radiothérapie AFPPE

OBJECTIFS PEDAGOGIQUES

- Comprendre et s'initier aux activités connexes au traitement
- Connaître et intégrer les moyens d'amélioration des soins dans notre pratique quotidienne

L'AFPPE remercie tous ses partenaires
pour leur soutien et présence

lors de la 8^{ème} journée nationale des manipulateurs en radiothérapie

